



SUMMA SÉRIE F

Tables de découpe
professionnelles



À PROPOS DE SUMMA

Summa est un fabricant d'équipements de découpe innovants qui aide les entreprises et les particuliers à terminer leurs applications selon les normes les plus élevées. Offrir une qualité exceptionnelle conforme à ces normes élevées, a assuré la réputation Summa pour ses performances légendaires.

Des entreprises du monde entier utilisent les solutions de découpe Summa pour les produits de l'industrie de l'impression, de la signalétique, de l'affichage, de l'habillement et de l'emballage. Avec les solutions de découpe de Summa, votre entreprise est à l'épreuve du temps pour de nombreuses années à venir.

Summa.com | [#SummaFinish](https://twitter.com/SummaFinish)



À propos de Summa **02**

Summa Série F **04**

Les tables de découpe Summa sont développés pour évoluer avec votre entreprise. Profitez des innombrables possibilités dans une seule machine.

Unité de base **08**

Plusieurs tailles de tables de découpe sont disponibles pour répondre à vos besoins de découpe.

Summa F1612 **09**

Summa F1432 **10**

Summa F1832 **11**

Summa F3220 **12**

Summa F3232 **13**

Modules & Outils **14**

La vaste gamme de modules et d'outils vous permet de terminer une grande variété d'applications.

Module tangentiel **16**

Module trainant **21**

Module rotatif **22**

Fraise standard **23**

Fraise à haute fréquence **24**

Vue d'ensemble des outils/applications **25**

Manutention du matériau & Flux de travail **28**

Misez sur l'efficacité avec la manutention des matériaux et des flux de travail optimisés.

Logiciel GoProduce Summa **34**

Logiciel développé en interne puissant et adapté à la série F de Summa.

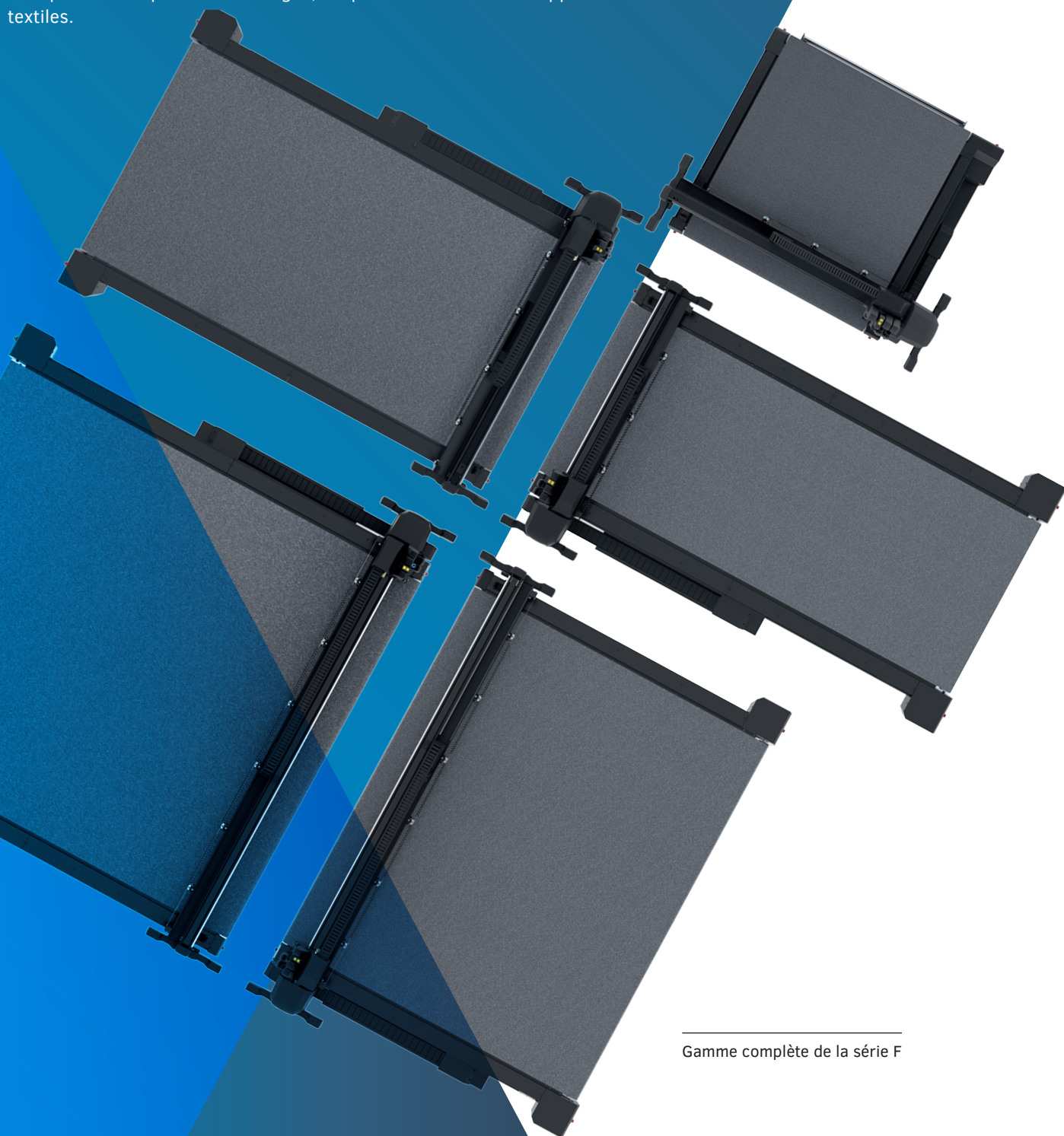
Spécifications techniques **39**

Codes de commande **40**

LA SÉRIE F DE SUMMA, CONÇUE POUR ÉVOLUER AVEC VOTRE ENTREPRISE

Avec la série F, Summa propose une gamme de produits de découpe à l'épreuve du temps basée sur plus de 30 ans d'expertise dans la construction des meilleurs traceurs de découpe au monde. Ces tables de découpe de conception avancée sont conçues pour couper diverses feuilles et matériaux rigides ainsi que des rouleaux. Une tête de découpe multifonction, une large gamme de modules et d'outils et de nombreuses options de manutention des matériaux contribuent à la polyvalence et à la flexibilité de la série.

Au fil des ans, la série F de Summa a ouvert de nombreuses portes à nos clients, leur permettant d'étendre leurs activités sur de nouveaux marchés tels que la conception d'emballages, les points de vente et les applications textiles.



Gamme complète de la série F

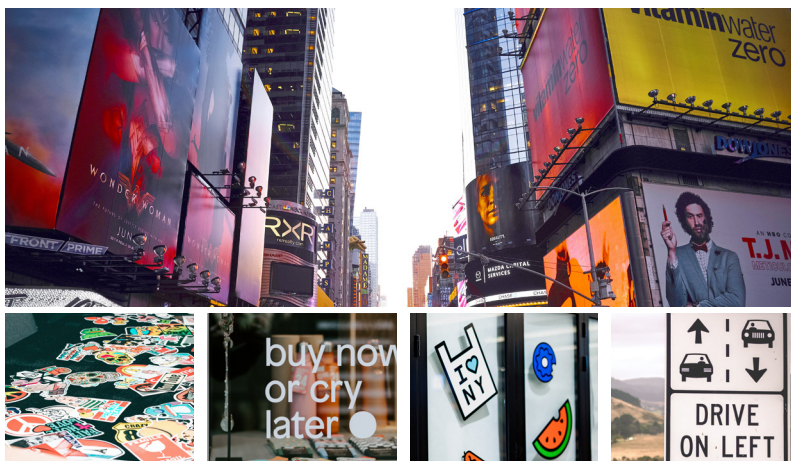
Applications

La série F est conçue pour traiter une grande variété de matériaux pour une plus grande diversité d'applications. Obtenez une coupe parfaite avec les tables de découpe de Summa pour réaliser des produits finis impeccables.

S Signalétique & Affichage

Le monde de la signalisation et de l'affichage est vaste et polyvalent. Les solutions des tables de découpe peuvent optimiser votre flux de travail d'impression et de découpe, respecter les délais de vos clients et fournir des produits parfaitement finis.

- Affichage POS
- Signalisation douce
- Étiquettes
- Modèles de maquette
- Panneaux de signalisation
- Panneaux d'affichage



T Textile

Lors du traitement des textiles, une coupe plus précise est d'une importance capitale. Avec une grande diversité de processus de production, la découpe textile est encore souvent réalisée manuellement. Les tables de découpe permettent aux entreprises d'optimiser leur flux de travail et de réduire considérablement le gaspillage de matière.

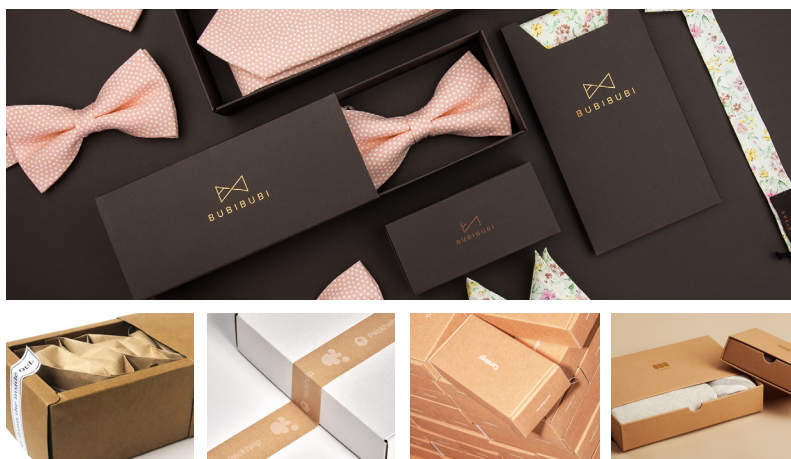
- Drapeaux & bannières
- Décoration d'intérieur
- Tenue de sport
- Mode



E Emballage

Dans le monde dominé par l'imagerie d'aujourd'hui, le rôle de l'emballage est plus important que jamais. L'emballage doit donc se démarquer et attirer le regard du spectateur. Dans le même temps, il est important que l'emballage soit suffisamment solide pour résister à la manutention du transport.

- Emballage prototype
- Emballage personnalisé
- Emballage à petit tirage
- Emballage événementiel
- Emballage créative



SUMMA SÉRIE F

La série F est développée pour répondre aux besoins de découpe de chaque client. Pour cette raison, les tables de découpe de Summa incluent autant d'éléments pour composer votre solution de découpe idéale.



F3220 a/ Support de rouleau Heavy-Duty

Une machine, d'innombrables possibilités

Cela commence par l'unité de base avec un choix de pas moins de 5 modèles. Ensuite, vous pouvez choisir soigneusement les modules et outils dont vous avez besoin pour vos applications et envisager les différentes options de manutention du matériau. De plus, le logiciel GoProduce inclus vous permet d'utiliser la table de découpe avec facilité et de configurer un flux de travail productif.

01 Unité de base

02 Modules & Outils

03 Ajout pour manutention de matériau

04 Logiciel



F1612 a/ Extension de Convoyeur

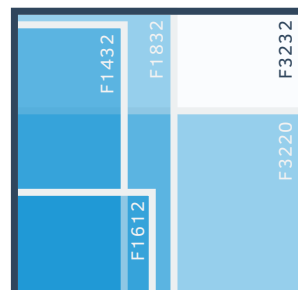
Construisez votre table de découpe

La série F de Summa comprend un certain nombre d'éléments très puissants à combiner dans votre solution de découpe idéale. De plus, les outils disponibles sont modifiables et des options de manutention du matériau peuvent être acquises à tout moment. C'est exactement ce qui fait d'une table de découpe de la série F le compagnon idéal pour évoluer avec votre entreprise.

01 | Unité de base solide

L'unité de base est la base d'un flux de travail de découpe performant. Il doit être solide et de la bonne taille. Avec Summa, vous pouvez choisir parmi pas moins de 5 modèles. En outre, le système de sécurité intégré fait partie des fondations solides de la table de découpe contribuant à un environnement de travail sûr. Les produits Summa sont certifiés CSA et ISO 9001 pour répondre aux normes les plus élevées d'efficacité, d'amélioration de la qualité et de service haut de gamme.

- Disponibles en 5 modèles
- Maintenance aisée
- Conforme aux exigences mondiales de santé et de sécurité
- Technologie très avancée
- Table de découpe facilement accessible
- Empreinte optimisée
- Certifié CSA et ISO 9001



Comparaison zone de travail

02 | Vaste gamme de modules et outils

La série F évolue parfaitement en fonction de vos objectifs et aspirations commerciales. Ouvrez-vous à de nouveaux marchés et applications avec les modules et outils de votre choix. La tête multifonctionnelle est capable de contenir jusqu'à trois modules à la fois, avec les outils que vous préférez.

- Module trainant
- Module Tangentiel
- Module rotatif à couple élevé
- Fraise standard
- Fraise à haute fréquence
- Vaste choix d'outils



Module Tangentiel

03 | Manutention efficace du matériau & Flux de travail

Les tables à découpe sont équipées de fonctions pratiques de manutention du matériau et de plusieurs modules complémentaires au choix. Optimisez davantage votre flux de travail de découpe grâce à la zone opérateur, au flux de travail de code à barres et de mode F-Performance.

- Système convoyeur
- Dérouleur
- Table à vide
- Pincés d'entraînement
- Zone d'opérateur
- Poster Trim
- Flux de travail du code à barres
- F-Performance
- Ajouts exclusifs de la F1612
- Extension de convoyeur
- Panier
- Système enrouleur
- Tables d'extension

04 | Logiciel puissant

Summa GoProduce est un logiciel puissant et développé en interne. La pierre angulaire du bon fonctionnement de votre série F. Personnalisez et utilisez le logiciel comme vous le souhaitez grâce à des fonctionnalités ciblées et choisissez le niveau d'avancement en fonction de vos exigences de découpe spécifiques.

- Gestionnaire de matériaux
- Configuration personnalisée des ensembles d'actions
- Fonctionnalité du code à barres (Paquet Pro)



Summa GoProduce

UNE BASE SOLIDE SUR LAQUELLE BÂTIR

Un équipement de découpe de haute qualité repose sur une base solide. Cela nécessite une unité de découpe qui peut être améliorée avec des fonctionnalités supplémentaires, des options et des modules complémentaires à tout moment. De cette façon, la machine de découpe peut évoluer en même temps que vos objectifs et vos aspirations commerciaux. C'est ce qu'est la série F. Fournir une base solide pour transformer votre modèle de la série F en une solution de découpe polyvalente qui répond parfaitement aux besoins de votre entreprise.

La série F est votre compagnon professionnel polyvalent.
Un compagnon sur lequel vous pouvez vous appuyer.



CONSEIL | Les pages de fiches produit suivantes peuvent être utilisées ou imprimées séparément pour votre référence.

F1612 a/deux modules Tangentiels

SUMMA F1612

La F1612 est la plus petite table de découpe de la série F de Summa, s'insérant sans effort dans de nombreuses zones de production. Il représente la solution de découpe idéale pour les fabricants d'enseignes qui souhaitent automatiser leur flux de travail de découpe ou étendre leurs applications de découpe.

Avantages clés

- Petite empreinte
- Installation simple
- Options du manutention de matériau
- Système d'outil modulaire
- Système de sécurité intégré
- À l'épreuve du temps

Idéal pour couper:

- Matériel en carton
- Matériau en rouleau
- Textiles (techniques)
- Matériel synthétique
- Panneau de mousse
- Bois

Modules & Outils

Tous les modèles de la série F peuvent être équipés et modernisés avec divers modules et outils. Cela rend la série F idéale pour évoluer avec votre entreprise et ouvrir de nouveaux marchés à tout moment.

- Fraise à haute fréquence
- Module rotatif à couple élevé
- Module Tangentiel
- Outils V-Cut, outils de rainurage, outil de découpe Heavy-Duty, etc.



Legendary Performance



Summa website

Spécifications techniques

Modèle	F1612
Dimensions	247 x 220 x 110 cm
Largeur du matériau	Jusqu'à 165 cm
Zone de travail	160 x 120 cm
Vide	1.3 kW (50Hz) / 1.75 kW (60Hz)
Zones de vide	Variable sur la largeur de la machine
Alimentation	Standard: 3 x 400V + N, 50Hz, max 20A Ou: 3 x 208V + N, 60Hz, max 30A Ou: 3 x 230V, 50Hz, max 20A
La solution standard comprend:	<ul style="list-style-type: none">• Table de découpe de la série F• Système convoyeur avec pinces d'entraînement pneumatiques et dérouleur• Paquet de sécurité• Système de caméra• Logiciel Axis Control• Module trainant• ADC gauche & droite• Logiciel GoProduce• Vitesse: jusqu'à 1000 mm/sec• Accélération: jusqu'à 1G

Manutention du matériau & Flux de travail

La table de découpe est équipée en standard d'une gamme de fonctions pratiques de manutention. Pour le modèle F 1612, des options spéciales de manutention sont disponibles pour améliorer encore l'utilisation de ce modèle compact.

Bénéficiez d'un flux de travail automatisé et d'une facilité d'utilisation:

- Flux de travail Twin
- Zone d'opérateur
- Poster Trim
- Flux de travail du code à barres
- Ajouts de manutention**
 - Extension de convoyeur
 - Système enrouleur
 - Tables d'extension
 - Panier



SUMMA F1432

La F1432 est le dernier ajout aux tables de découpe de la série F. Il permet de traiter plus efficacement les largeurs de rouleaux populaires de 137 cm et sa longueur de travail donne une marge suffisante pour couper facilement des travaux de 3 m. Pour de nombreuses entreprises, cette taille est la solution intermédiaire idéale entre les modèles F1612 et F1832.

Avantages clés

- Taille intermédiaire parfaite
- Système d'outil modulaire
- Système de sécurité intégré
- À l'épreuve du temps

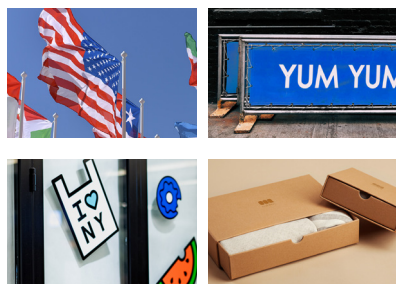
Idéal pour couper:

- Matériel de rouleau
- Matériaux longs
- Matériaux en carton
- Textile (technique)
- Matériel synthétique

Modules & Outils

Tous les modèles de la série F peuvent être équipés et modernisés avec divers modules et outils. Cela rend la série F idéale pour évoluer avec votre entreprise et ouvrir de nouveaux marchés à tout moment.

- Fraise à haute fréquence
- Module rotatif à couple élevé
- Module Tangentiel
- Outils V-Cut, outils de rainurage, outil de découpe Heavy-Duty, etc.



Legendary Performance



Summa
website

Spécifications techniques

Modèle	F1432
Dimensions	230 x 422 x 122 cm
Largeur du matériau	Jusqu'à 142 cm
Zone de travail	136 x 320 cm
Vide	2.2 kW (50Hz) / 2.55 kW (60Hz)
Zones de vide	6 zones (2 lignes x 3 colonnes)
Alimentation	Standard: 3 x 400V + N, 50Hz, max 30A Ou: 3 x 208V + N, 60Hz, max 30A Ou: 3 x 230V, 50Hz, max 20A
La solution standard comprend:	<ul style="list-style-type: none">• Table de découpe de la série F• Système convoyeur avec pinces d'entraînement pneumatiques et dérouleur• Paquet de sécurité• Système de caméra• Logiciel Axis Control• Module trainant• ADC gauche & droite• Logiciel GoProduce• Vitesse: jusqu'à 1000 mm/sec• Accélération: jusqu'à 1G

Manutention du matériau & Flux de travail

La table de découpe est équipée en standard d'une gamme de fonctions pratiques de manutention. Bénéficiez d'un flux de travail automatisé et d'une facilité d'utilisation:

- Flux de travail Twin
- Flux de travail du code à barres
- Zone d'opérateur
- Mode Tandem
- Poster Trim



SUMMA F1832

La F1832 convient parfaitement à la découpe de matériaux courants, tels que des rouleaux de 150 cm de large et des panneaux rigides de 152 x 304 cm. Combiné avec l'outil rotatif à couple élevé, la F1832 est prête à conquérir également le marché du textile avec la possibilité de couper la taille de textile populaire de 183 cm.

Avantages clés

- Coupe des formats courants des cartons et rouleaux
- Système d'outil modulaire
- Système de sécurité intégré
- À l'épreuve du temps

Idéal pour couper:

- Matériel en panneau
- Matériel en rouleau
- Textile (technique)
- Matériel synthétique
- Carton mousse
- Bois

Modules & Outils

Tous les modèles de la série F peuvent être équipés et modernisés avec divers modules et outils. Cela rend la série F idéale pour évoluer avec votre entreprise et ouvrir de nouveaux marchés à tout moment.

- Fraise à haute fréquence
- Module rotatif à couple élevé
- Module Tangentiel
- Outils V-Cut, outils de rainurage, outil de découpe Heavy-Duty, etc.



Legendary Performance



Summa
website

Spécifications techniques

Modèle	F1832
Dimensions	279 x 422 x 122 cm
Largeur du matériau	Jusqu'à 190 cm
Zone de travail	184 x 320 cm
Vide	2 x 2.2 kW (50Hz) / 2 x 2.55 kW (60Hz)
Zones de vide	8 zones (2 lignes x 4 colonnes)
Alimentation	Standard: 3 x 400V + N, 50Hz, max 30A Ou: 3 x 208V + N, 60Hz, max 30A Ou: 3 x 230V, 50Hz, max 20A
La solution standard comprend:	<ul style="list-style-type: none">• Table de découpe de la série F• Système convoyeur avec pinces d'entraînement pneumatiques et dérouleur• Paquet de sécurité• Système de caméra• Logiciel Axis Control• Module trainant• ADC gauche & droite• Logiciel GoProduce• Vitesse: jusqu'à 1000 mm/sec• Accélération: jusqu'à 1G

Manutention du matériau & Flux de travail

La table de découpe est équipée en standard d'une gamme de fonctions pratiques de manutention. Bénéficiez d'un flux de travail automatisé et d'une facilité d'utilisation:

- Flux de travail Twin
- Flux de travail du code à barres
- Zone d'opérateur
- Mode Tandem
- Poster Trim

Ajouts de manutention:

- Support de rouleau Heavy-Duty



SUMMA F3220

La F3220 a une largeur de travail de 3,2 m, idéal pour traiter des matériaux grand format avec la plus grande facilité et précision. Grâce à la taille, les utilisateurs peuvent obtenir un flux de travail d'impression et de découpe qui s'intègre parfaitement les uns dans les autres, ouvrant à des applications infinies pour le marché textile en particulier.

Avantages clés

- Idéal pour les environnements à haute production
- HD RS pour matériel en rouleau lourd
- Système d'outil modulaire
- Système de sécurité intégré
- À l'épreuve du temps

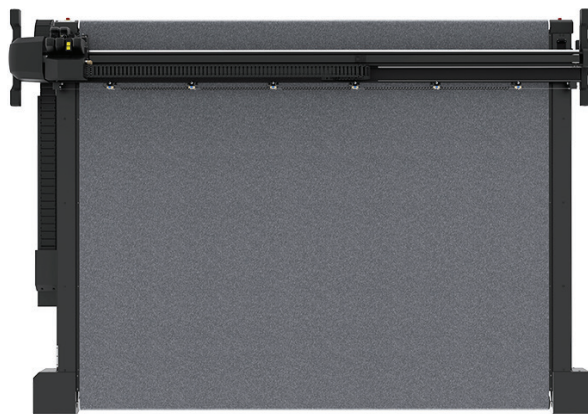
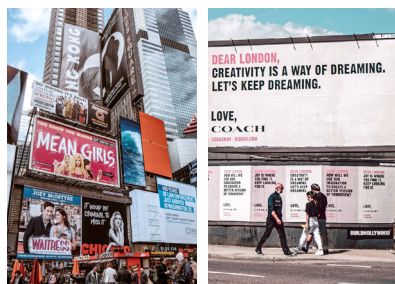
Idéal pour couper:

- Textile (drapeaux, bannières)
- 3 m x 2 m matériel en panneau

Modules & Outils

Tous les modèles de la série F peuvent être équipés et modernisés avec divers modules et outils. Cela rend la série F idéale pour évoluer avec votre entreprise et ouvrir de nouveaux marchés à tout moment.

- Fraise à haute fréquence
- Module rotatif à couple élevé
- Module Tangentiel
- Outils V-Cut, outils de rainurage, outils de découpe Heavy-Duty, etc.



Summa
website

Spécifications techniques

Modèle	F3220
Dimensions	422 x 313 x 122 cm
Largeur du matériau	Jusqu'à 332 cm
Zone de travail	327 x 210 cm
Vide	4 kW (50Hz) / 4.6 kW (60Hz)
Zones de vide	7 zones (1 lignes x 7 colonnes)
Alimentation	Standard: 3 x 400V + N, 50Hz, max 20A Ou: 3 x 208V + N, 60Hz, max 30A Ou: 3 x 230V, 50Hz, max 20A
La solution standard comprend:	<ul style="list-style-type: none">• Table de découpe de la série F• Système convoyeur avec pinces d'entraînement pneumatiques et dérouleur• Paquet de sécurité• Système de caméra• Logiciel Axis Control• Module trainant• ADC gauche & droite• Logiciel GoProduce• Vitesse: jusqu'à 1000 mm/sec• Accélération: jusqu'à 1G

Manutention du matériau & Flux de travail

La table de découpe est équipée en standard d'une gamme de fonctions pratiques de manutention. Bénéficiez d'un flux de travail automatisé et d'une facilité d'utilisation:

- Flux de travail Twin
- Zone d'opérateur
- Poster Trim
- Flux de travail du code à barres

Ajouts de manutention:

- Support de rouleau Heavy-Duty



SUMMA F3232

La F3232 est la table de découpe grand format de la série F, idéal pour traiter les formats d'impression courants avec une précision maximale. La grande zone de travail permet un flux de travail d'impression et de découpe s'intégrant parfaitement les uns dans les autres, ouvrant aux marchés de la signalétique et du textile.

Avantages clés

- Correspond à 3,2 m de large imprimantes textiles
- Idéal pour les environnements à haute production
- HD RS pour matériel en rouleau lourd
- Système d'outil modulaire
- Système de sécurité intégré
- À l'épreuve du temps

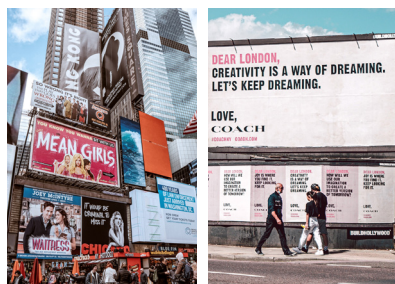
Idéal pour couper:

- Textile (drapeaux, bannières)
- 3 m x 2 m matériel en panneau

Modules & Outils

Tous les modèles de la série F peuvent être équipés et modernisés avec divers modules et outils. Cela rend la série F idéale pour évoluer avec votre entreprise et ouvrir de nouveaux marchés à tout moment.

- Fraise à haute fréquence
- Module rotatif à couple élevé
- Module Tangentiel
- Outils V-Cut, outils de rainurage, outils de découpe Heavy-Duty, etc.



Legendary Performance



Summa website

Spécifications techniques

Modèle	F3232
Dimensions	422 x 422 x 122 cm
Largeur du matériau	Jusqu'à 332 cm
Zone de travail	327 x 320 cm
Vide	2 x 2.2 kW (50Hz) / 2 x 2.55 kW (60Hz)
Zones de vide	14 zones (2 lignes x 7 colonnes)
Alimentation	Standard: 3 x 400V + N, 50Hz, max 20A Ou: 3 x 208V + N, 60Hz, max 30A Ou: 3 x 230V, 50Hz, max 20A
La solution standard comprend:	<ul style="list-style-type: none">• Table de découpe de la série F• Système convoyeur avec pinces d'entraînement pneumatiques et dérouleur• Paquet de sécurité• Système de caméra• Logiciel Axis Control• Module trainant• ADC gauche & droite• LogicielGoProduce• Vitesse: jusqu'à 1000 mm/sec• Accélération: jusqu'à 1G

Manutention du matériau & Flux de travail

La table de découpe est équipée en standard d'une gamme de fonctions pratiques de manutention. Bénéficiez d'un flux de travail automatisé et d'une facilité d'utilisation:

- Flux de travailTwin
- Zone d'opérateur
- Mode Tandem
- Poster Trim
- Flux de travail du code à barres

Ajouts de manutention:

- Support de rouleau Heavy-Duty



MODULES & OUTILS

Les modèles de la série F sont équipés d'une tête de découpe multifonctionnelle capable de contenir jusqu'à trois modules de découpe à la fois. Le système est donc capable de traiter efficacement les tâches de découpe, y compris les multiples techniques de découpe. Ou pour basculer rapidement entre les tâches dans lesquelles différents matériaux sont utilisés. Le pointeur LED dans l'unité centrale et le système de caméra intégré permettent une reconnaissance rapide et précise des repères.

EMPLACEMENT 1

Module trainant

EMPLACEMENT 2

Module Tangentiel

EMPLACEMENT 3

Module Tangentiel



Vaste gamme de Modules & Outils

Summa propose une large gamme de modules et d'outils parmi lesquels choisir. Choisissez les modules de découpe dont vous avez besoin en fonction des produits que vous produisez ou produirez à l'avenir. Commencez par les bases ou découvrez les options les plus avancées avec le module de découpe tangentiel.

Module Tangentiel pour:

- Vinyle adhésif
- Vinyle de fenêtre
- Matériau magnétique
- Feuille réfléchissante
- Carton mousse avec papier
- Vinyle de bannière PVC adhésif
- Papier carton
- Polypropylène
- Polycarbonate
- Matériel de sablage

Fraise pour:

- Carton PP ondulé
- Panneau PVC expansé
- Polycarbonate
- ACP/ACM
- MDF
- Foamcore avec doublure HIPS
- Plexi

Module rotatif pour:

- Polyester tissé non enduit
- Polyester tissé enduit
- Mousse d'emballage
- Textiles synthétiques
- Textiles techniques

Module trainant pour:

- Papier
- Vinyle adhésif
- Vinyle de bannière PVC adhésif

Lames & Bits d'acheminement

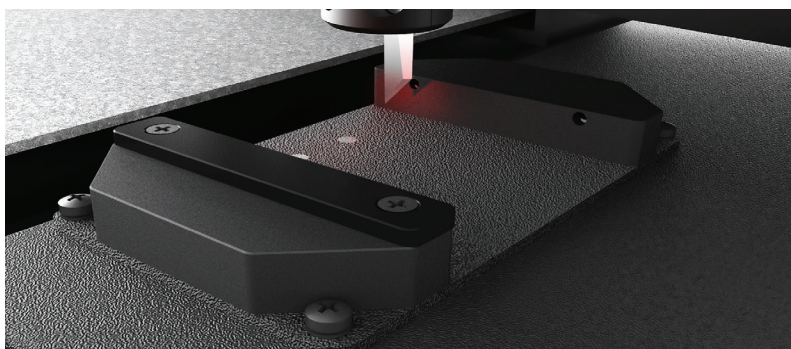
Chacun des modules ci-dessus peut accueillir différents outils, lames et bits. Choisissez l'outil dont vous avez besoin pour couper votre matériau spécifique et obtenir la meilleure qualité de coupe. Tous les outils incluent un identifiant de code à barres, garantissant une reconnaissance automatique et des paramètres prédéfinis. Vous pouvez étendre votre gamme d'outils à chaque fois que vous le souhaitez à mesure que votre entreprise se développe.

Contrôle automatique de profondeur | ADC

Le contrôle automatique de profondeur (ADC) facilite le changement des outils, des lames ou des bits significativement au moyen d'une mesure précise. L'ADC mesure la pointe de la lame avec précision et configure la position vers le bas de l'outil au niveau de la table de découpe, garantissant ainsi une coupe impeccable.

Avantages

- Changement d'outil facile
- Mesure automatique de la profondeur
- Coupe impeccable
- Moins d'intervention de l'opérateur
- Gain de temps précieux



Module Tangentiel



Fraise



Module rotatif à couple élevé



Module trainant

Vidéo: ADC



MODULE TANGENTIEL

Le puissant module tangentiel offre une force verticale de 10 kg et correspond à une large gamme d'outils correspondants permettant aux utilisateurs de traiter une multitude d'applications. Chacun des outils nombreux et variés possède un identifiant de code à barres, qui garantit la reconnaissance automatique et le paramétrage.

Grâce à la tête multifonction de la série F, les utilisateurs peuvent installer jusqu'à trois modules. De cette façon, plusieurs tâches avec différentes techniques de coupe peuvent être attribuées à une seule machine, comme le rainage et la coupe, sans avoir besoin de retirer des modules.



Vous avez le choix parmi une large gamme d'outils



Outil de découpe mi-chair

- Coupes nettes pour un échenillage facile

Outil de découpe de bord unique

- Coupe des matériaux jusqu'à 6 mm d'épaisseur

Outil de découpe à double tranchant

- Idéal pour couper des matériaux rigides

Outil de découpe Heavy-Duty

- Coupe des matériaux jusqu'à 15 mm d'épaisseur

Outils de rainage

- Rainurer sans déchirer

Outils V-Cut

- Réglage simple et précis des angles

Outil de perforation NOUVEAU

- Des perforations efficaces et rapides

Outil oscillant électronique

- Vitesses de traitement élevées

Outil oscillant pneumatique

- Outil de découpe haute performance

Outil oscillant pneumatique-L

- Matériaux épais et souples

Outil de découpe mi-chair



Avec une pression de lame contrôlée mécaniquement, cet outil est spécialement conçu pour couper les matériaux jusqu'à sa doublure jusqu'à 1,2 mm d'épaisseur. Cet outil comprend également un guide-lame réglable pour un contrôle précis de la profondeur.

Caractéristiques plus fortes

- Contrôle précis de la profondeur
- Coupes précises pour un échenillage facile
- Coupe une grande variété de vinyle

Idéal pour couper:

- Papier < 200g
- Vinyle adhésif
- Matériel de sablage
- Vinyle de fenêtre
- Matériau magnétique
- Matériau de bannière en PVC adhésif

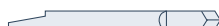
Lames



390-534 - Lame tangentielle 36°
Épaisseur de découpe max - 0.25 mm



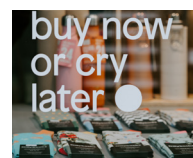
390-550 - Lame tangentielle 60°
Épaisseur de découpe max - 1.2 mm



390-551 - lame tangentielle à double point 36°
Épaisseur de découpe max - 0.25 mm



390-560 - Lame tangentielle 45° coin 40/25°
Épaisseur de découpe max - 1 mm



Outil de découpe de bord unique



L'outil de découpe de bord unique est conçu pour la découpe détaillée à travers des matériaux jusqu'à 6 mm d'épaisseur. Un nez presseur à ressort permet la découpe des détails très précis et peut être réglé à la profondeur adéquate.

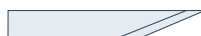
Caractéristiques plus fortes

- Coupe précise des détails
- Coupe des matériaux jusqu'à 6 mm d'épaisseur
- Réglage de la profondeur fixe

Idéal pour couper:

- Vinyle de bannière PVC adhésif
- Papier carton 300-500 gr
- Vinyle adhésif
- Panneau de PVC expansé <= 2 mm
- Polypropylène <= 1.2 mm
- Polycarbonate <= 0.6 mm
- PVC adhésif
- PVC bannière
- Matériel magnétique

Lames



500-9801 - Outil de découpe de bord unique 65°
Épaisseur de découpe max (avec nez presseur) - 6 mm
Épaisseur de découpe max (sans nez presseur) - 6 mm



Outil de découpe à double tranchant



L'outil de découpe à double tranchant garantit une usure minimal lors de la découpe des matériaux durs jusqu'à 5 mm d'épaisseur. Un nez presseur à ressort permet la découpe des détails très précis et peut être réglé à la profondeur adéquate.

Caractéristiques plus fortes

- Coupe précise des détails
- Coupes des deux côtés de la lame
- Usure minimale de la lame
- Idéal pour couper des matériaux rigides

Idéal pour couper:

- Papier < 200 gr
- Papier carton 300-500 gr
- Vinyle adhésif
- PVC adhésif
- PVC bannière
- Feuilles réfléchissantes
- Panneau PVC expansé <= 1.2 mm
- Polypropylène <= 1.2 mm
- Polycarbonate <= 0.6 mm
- Matériel magnétique

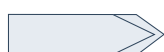
Lames



500-9802 - Lame de découpe à double tranchant 50°
Épaisseur de découpe max (avec nez presseur) - 3 mm
Épaisseur de découpe max (sans nez presseur) - 3 mm



500-9803 - Lame de découpe à double tranchant 60°
Épaisseur de découpe max (avec nez presseur) - 5 mm
Épaisseur de découpe max (sans nez presseur) - 5 mm



500-9804 - Lame de découpe à double tranchant 50° Burr-Free
Épaisseur de découpe max (avec nez presseur) - 3 mm
Épaisseur de découpe max (sans nez presseur) - 3 mm



Outil de découpe Heavy-Duty



L'outil de découpe Heavy-Duty est conçu pour la découpe à travers de matériaux plus épais jusqu'à 15 mm d'épaisseur.

Caractéristiques plus fortes

- Idéal pour couper des matériaux très épais

Idéal pour couper:

- Papier carton 300-500 gr
- Vinyle adhésif
- PVC adhésif
- PVC bannière
- Carton PP ondulé <= 5 mm
- Panneau PVC expansé <= 1.2 mm
- Polypropylène <= 1.2 mm
- Polycarbonate <= 0.6 mm
- Carton mousse avec papier <= 5 mm
- Couvertures de vernis

Lames



500-9807 - Lame de découpe Heavy-Duty 45° - 90°
Épaisseur de découpe max - 15 mm



Outils de rainurage



Plusieurs outils de rainurage, conçus dans différentes profondeurs et différentes tailles de rayon sont disponibles pour le rainurage et l'incision de papiers, cartons, polypropylène et matériau PVC.

Caractéristiques plus fortes

- Rainurage précis sans déchirure
- Réglages de la pression directionnelle

Idéal pour le rainurage:

- Carton ondulé B-C-A-EE-BC (3 - 6 mm)
- Carton ondulé C (4 mm)
- Carton ondulé E (1.5 mm)
- Papier < 200gr
- Carton 300 - 500 gr m2
- Feuilles polypropylène <= 1.2 mm
- Carton ondulé B-C-A-EE-BC flute (3-6mm)

Outils de rainurage



500-9325 |
Outil de
rainurage
D25 R3 W8



500-9328 |
Outil de
rainurage
D15 R0.35 W0.7
- 2pt



500-9326 |
Outil de
rainurage
D25 R1.5 W8



500-9329 |
Outil de
rainurage
D15 R0.17 W0.35
- 1pt



500-9327 |
Outil de
rainurage
D25 R0.75 W1.5



500-9324 |
Outil de
rainurage
D50 R1.5



Vidéo:
Creasing
Tool D50



Outil V-Cut



Disponibles en 5 angles les outils V-Cut sont conçus pour couper une rainure en forme de V en alternance et mousse planches composites rigides jusqu'à 27 mm d'épaisseur, en fonction de la densité des matériaux.

Caractéristiques plus fortes

- Réglage précis de l'angle
- Changements de lame très rapides

Idéal pour couper:

- Carton nid d'abeille
- Carton mousse avec papier <= 5 mm
- Carton mousse avec papier > 5 mm

Outils V-Cut



500-9340 |
V-Cut 0°



500-9343 |
V-Cut 30°



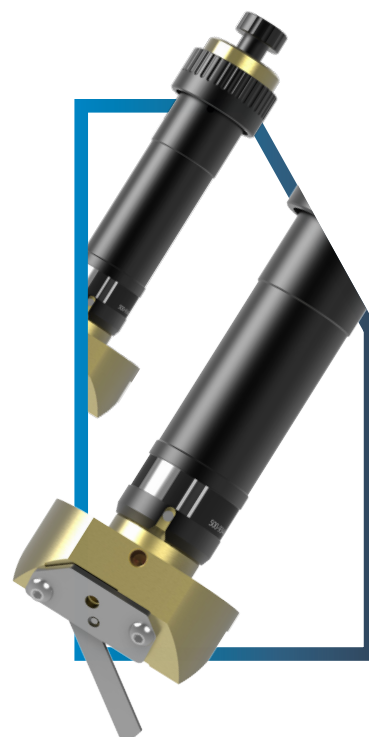
500-9341 |
V-Cut 15°



500-9344 |
V-Cut 45°



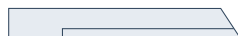
500-9342 |
V-Cut 22.5°



Lames



500-9825 - Lame V-Cut 0.9 mm
Épaisseur de découpe max 18-27 mm



500-9826 - V-Cut métal dur
Épaisseur de découpe max 18-27 mm



Outil de perforation **NOUVEAU**



Le nouvel outil de perforation Summa pour la série F permet de réaliser des perforations de manière très efficace et rapide. Grâce à cet outil, les matériaux perforés seront beaucoup plus faciles à plier ou à replier. Les plis auront des bords à 90° plus nets, ce qui donnera une plus belle finition. Cela permet de gagner un temps considérable dans l'assemblage de boîtes en carton ou en polypropylène, par exemple.

Caractéristiques plus fortes

- Coupe jusqu'à 25 fois plus rapide des lignes de perforation (par rapport à l'outil EOT)
- Alternative au rainurage. Plier les lignes dans le carton
- Coupes perforées de haute qualité
- Plusieurs lames disponibles

Idéal pour couper:

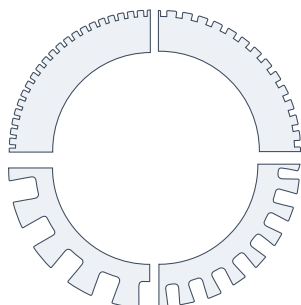
- Carton solide
- Carton ondulé
- Film polypropylène



Lames

500-9890 |
Lame de perforation
1 x 1 mm
D 1.1 mm

500-9892 |
Lame de perforation
3 x 3 mm D 4 mm



500-9891 |
Lame de perforation
1.7 x 1.7 mm
D 1.1 mm

500-9893 |
Lame de perforation
5 x 5 mm
D 4 mm



Outil oscillant électronique | EOT



Idéal pour la découpe de matériaux de densité faible et moyenne comme carton ondulé et carton mousse jusqu'à 18 mm d'épaisseur. L'outil Oscillant Électronique est entraîné par un moteur électrique, produisant jusqu'à 12,000 t/min et déplace une lame de haut en bas sur une course de 1 mm.

Caractéristiques clés

- Outil de découpe puissant
- Vitesses de découpe élevées
- Faible entretien

Idéal pour couper:

- Carton ondulé B-C-E (1.5-4 mm)
- Carton mousse avec papier <= 10 mm
- Carton mousse avec papier > 5 mm
- Carton nid d'abeille < 10 mm
- Joint d'étanchéité

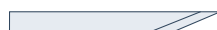


500-9815 - EOT L33 lame 45° - 85°
Épaisseur de découpe max (avec nez presseur) - 13 mm
Épaisseur de découpe max (sans nez presseur) - 19 mm



500-9814 - EOT L38 lame 45° - 86°
Épaisseur de découpe max (avec nez presseur) - 18 mm
Épaisseur de découpe max (sans nez presseur) - 24 mm

Lames



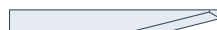
500-9800 - EOT L25 lame 65°
Épaisseur de découpe max (avec nez presseur) - 5 mm
Épaisseur de découpe max (sans nez presseur) - 5 mm



500-9810 - EOT L25 lame 65° - 80°
Épaisseur de découpe max (avec nez presseur) - 5 mm
Épaisseur de découpe max (sans nez presseur) - 11 mm



500-9811 - EOT L25 lame 65° - 85°
Épaisseur de découpe max (avec nez presseur) - 5 mm
Épaisseur de découpe max (sans nez presseur) - 11 mm



500-9813 - EOT L25 lame 0° - 75°
Épaisseur de découpe max (avec nez presseur) - 5 mm
Épaisseur de découpe max (sans nez presseur) - 6 mm



500-9812 - EOT L28 lame 65° - 85°
Épaisseur de découpe max (avec nez presseur) - 8 mm
Épaisseur de découpe max (sans nez presseur) - 14 mm



Outil oscillant pneumatique | POT



L'outil oscillant pneumatique standard, alimenté par air comprimé, déplace sa lame de haut en bas sur une course de 8 mm. La construction robuste de l'outil le rend approprié pour couper des matériaux épais, tels que le carton nid d'abeille, le carton ondulé et le carton mousse.

Caractéristiques plus fortes

- Outil de coupe haute performance
- Vitesses de découpe élevées
- Disponibilité d'une lame plus longue

Idéal pour couper:

- Carton à triple paroi
- Carton à double paroi
- Mousse d'emballage
- Carton en nid d'abeilles ≥ 10 mm
- Carton mousse avec papier > 5 mm
- Re-board®
- Carton mousse avec plastique
- Caoutchouc

Lames



500-9830 - POT lame à point plat L20 T0.63
Épaisseur de découpe max - 18 mm



500-9831 - POT lame à point plat L27 T0.63
Épaisseur de découpe max - 25 mm



500-9832 - POT lame à point plat L20 T1.5
Épaisseur de découpe max - 18 mm



500-9833 - POT lame de scie L27 T1.0
Épaisseur de découpe max - 25 mm



500-9834 - POT lame à point plat L20 T1.0*
Épaisseur de découpe max - 16 mm
*Tapis de protection supplémentaire recommandé



Outil oscillant pneumatique | POT-L

L'outil oscillant pneumatique-L (POT-L) est un ajout au POT standard et est utilisé avec un type de lame plus long. Le POT-L est capable de traiter des mousses épaisses et molles d'une épaisseur maximale de 42 mm. La construction robuste de l'outil le rend approprié pour couper des matériaux épais, tels que le carton nid d'abeille, le carton ondulé et le carton mousse.

Caractéristiques plus fortes

- Outil de coupe haute performance
- Vitesses de découpe élevées
- Disponibilité d'une lame plus longue

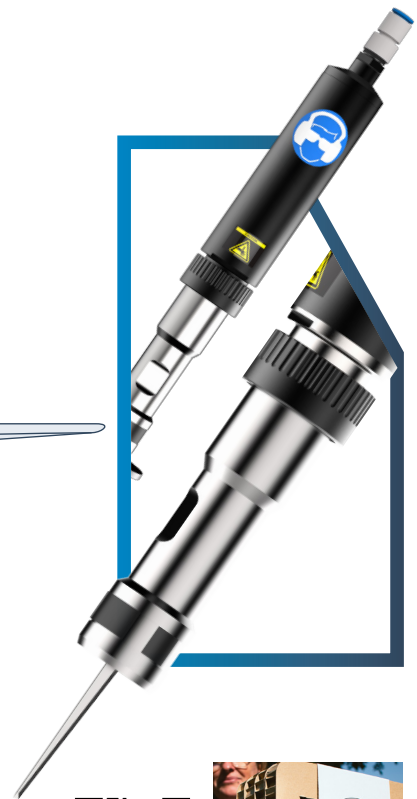
Idéal pour couper:

- Carton à triple paroi
- Carton à double paroi
- Mousse d'emballage
- Carton en nid d'abeilles ≥ 10 mm
- Carton mousse avec papier > 5 mm
- Re-board®
- Carton mousse avec plastique
- Caoutchouc

Lames



500-9835 - POT-L lame L50 T1.0*
Épaisseur de découpe max - 42 mm
*Seulement outil POT-L



Vidéo:
POT-L



MODULE TRAINANT

Le Module trainant est un module particulièrement rapide qui effectue des annotations avec un stylo ou bien encore la découpe mi-chair d'un large éventail de matériaux avec une lame trainante et une pression de 600 gr. Plusieurs modules trainants peuvent être installés sur la tête multifonctions afin de permettre aussi bien la découpe mi-chair que la réalisation d'annotations complètes, sans devoir retirer des modules. Le module trainant est inclus en standard avec tous les modèles de la série F. Le module parfait pour commencer!

Idéal pour couper:

- Papier < 200g
- Vinyle adhésif
- Matériau de sablage
- Vinyle de fenêtre



Outil lame trainante

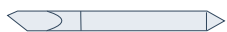
Avec 600 g de force, cet outil est idéal pour couper à travers une large gamme de vinyles adhésifs.

Caractéristiques plus fortes

- Rapide et précis
- Découpe mi-chair précise pour échenillage facile



391-231 - Lame trainante - 60°
Épaisseur de découpe max - 0.6 mm



391-358 - Lame trainante - 55°
Épaisseur de découpe max - 0.8 mm



391-360 - Lame standard 36°
Épaisseur de découpe max - 0.25 mm



Outil plume & outil porte-stylo universel

L'outil stylo permet un dessin précis sur divers matériaux, en utilisant soit notre propre marque de stylos à pointe de fibre, soit une variété de stylos tiers dans une multitude de tailles et de diamètres.

Caractéristiques plus fortes

- Dessin précis sur différents types de matériaux

Stylos



MP06BK
Stylo avec pointe de fibre - Noir



395-430/395-431
Stylo à bille
Noir / Bleu

Portes-stylo



Porte-stylo universel / Noir
tient des stylos / crayons de 6.5 mm à 10 mm diamètre

Porte-stylo universel / Cuivre
tient des stylos / crayons de 9.5 mm à 11 mm in diamètre

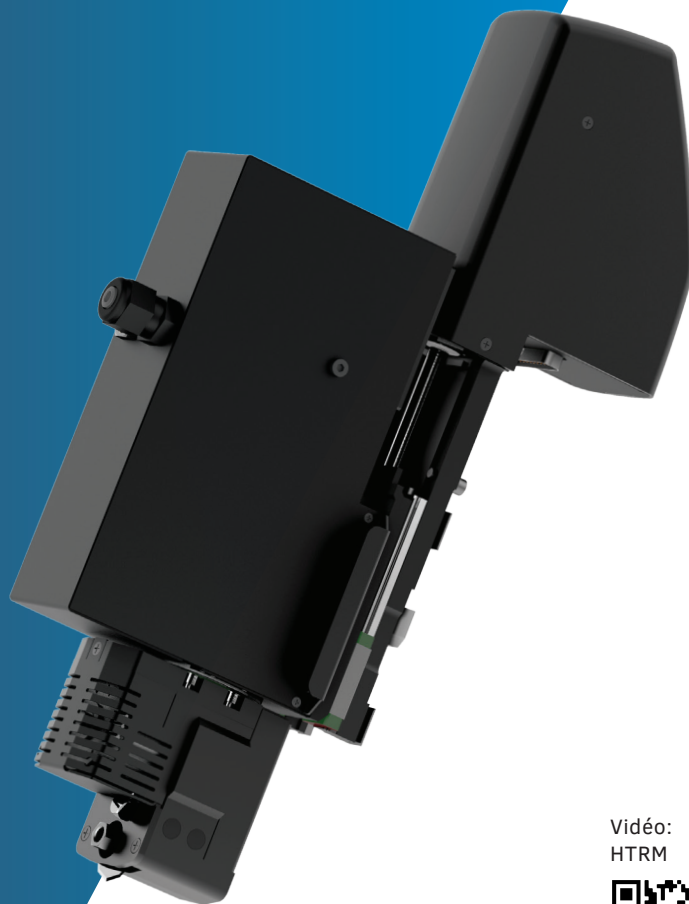


MODULE ROTATIF

Le module rotatif à couple élevé est entraîné par un moteur électronique et est capable de gérer toutes sortes de textiles. Grâce à une puissance de rotation supplémentaire, le HT RM est également capable de couper des substrats plus résistants et plus épais, tels que le matériau de bannière.

Idéal pour couper:

- Polyester tissé non enduit
- Polyester tissé enduit
- Tissus stratifiés
- Toile
- Toison
- Feutre
- Mousse d'emballage
- Textiles techniques
- Textiles synthétiques



Vidéo:
HTRM



Faites passer la production de vos applications textiles au niveau supérieur avec le module rotatif à couple élevé.

En général, la table à vide de la table de découpe de la série F a moins d'adhérence sur les textiles. Cependant, avec le module rotatif à couple élevé, le matériau restera en place grâce à la force horizontale minimale qu'il produit. Par conséquent, le matériau extrêmement poreux peut également être facilement traité avec le HT RM.



Caractéristiques plus fortes

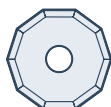
- La lame rotative réduit la traînée sur le matériau
- Lame motorisée pour une coupe fiable
- Coupes nettes et précises de tous types de textiles



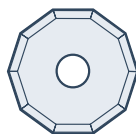
Lames décagonales



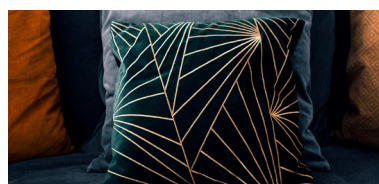
500 - 9860 Lame
décagonale D25
Épaisseur de
découpe max- 1.5
mm



500 - 9861 Lame
décagonale D28
Épaisseur de
découpe max- 3 mm



500 - 9862 Lame
décagonale D32
Épaisseur de
découpe max- 5 mm



FRAISE STANDARD

Le module de fraisage standard est disponible en deux puissances différentes et peut traiter la plupart des panneaux solides de l'industrie graphique et de la signalétique. Les panneaux en mousse dure, en PVC, en acrylique et en mousse recouverte d'aluminium ainsi que d'autres matériaux, tels que le bois et le MDF, peuvent être traités.

Puissances disponibles:

- 1000W
- 1400W

Idéal pour couper:

- Panneau PVC expansé
- Carton PP ondulé
- Polycarbonate
- MDF
- Plexi
- ACP/ACM
- Foamcore avec doublure en PVC
- Foamcore avec doublure HIPS



Si vous aspirez à développer votre entreprise, vous devez être prêt à accepter n'importe quel tâche de découpe. Qu'il s'agisse de découper 1000 autocollants magnétiques, de matériel promotionnel pour une vente à venir, de panneaux découpés en plexi ou en MDF, vous avez besoin d'un système conçu pour tous les tâches, à chaque fois. Avec la fraise standard, vous étendez considérablement vos solutions de découpe. La puissance supérieure de la fraise de 1400W permettra même de traiter les matériaux plus de 30% plus rapidement que la fraise de 1000W.

Caractéristiques plus fortes

- Permet le fraisage, la gravure et le polissage
- Traite une large gamme de substrats
- Extraction efficace de la poussière pour un fonctionnement propre (kit de nettoyage par aspiration en option)
- Disponibilité de divers bits d'acheminement



Bits



500-9850 - Bit d'acheminement D3/3 L38/11 1FI UC



500-9863 - Bit d'acheminement D6/10 L50 90° B 2FL



500-9852 - Bit d'acheminement D4/4 L50/12 1FI UC



500-9864 - Bit d'acheminement D6/6 L50/22 2FL UC/DC

Allez à:
Summa
Aperçu bits
d'acheminement

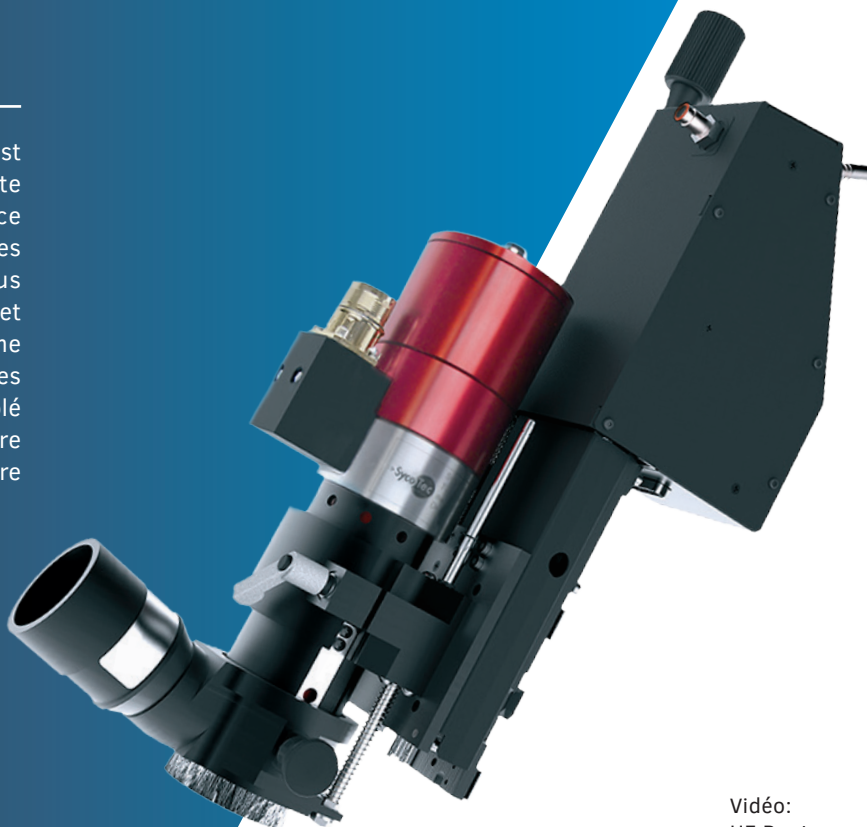


FRAISE HF

La fraise à haute fréquence est équipée d'une broche haute fréquence et une puissance plus élevée, ce qui permet des vitesses de traitement plus élevées. La broche équilibrée et à haute fréquence assure une finition beaucoup plus lisse des substrats rigides. Le bit est contrôlé pneumatiquement et peut être remplacé manuellement de manière rapide et simple.

Idéal pour couper:

- Panneau PVC expansé
- Carton PP ondulé
- Polycarbonate
- MDF
- Contre-plaqué
- Bois dur naturel
- Plexi
- ACP/ACM
- Foamcore avec doublure en PVC
- Foamcore avec doublure HIPS



Vidéo:
HF Router



Surtout pour les environnements à haute production, la fraise à haute fréquence fera ses preuves. Ainsi, si vous traitez régulièrement des types de matériaux durs et rigides et que vous souhaitez que la tâche de découpe soit effectuée rapidement et efficacement, la fraise HF est votre outil de premier choix. Obtenez des performances et une productivité exceptionnelles avec la broche haute fréquence et fournissez des produits de qualité supérieure avec une finition des bords impeccable.



Caractéristiques les plus fortes

- Maximise la productivité
- Vitesses de traitement plus élevées
- Construction robuste et fiable
- Finition des bords impeccable
- Aspiration efficace de la poussière pour un fonctionnement propre (kit de nettoyage par aspiration en option)
- Disponibilité de divers bits

Bits



500-9854 - Bit d'acheminement HF D6/3 L50/06 MP
1FI UC



500-9856 - Bit d'acheminement HF D6/4 L50/12 MP
1FI UC



500-9859 - Bit d'acheminement HF D6/6 L50/14 DE
POLISSAGE



500-9857 - Bit d'acheminement HF D6/6 L50/12 MP
1FI UC BAL



500-9858 - Bit d'acheminement HF D6/6 L58/22 MP
1FI UC BAL

Allez à:
Summa
Aperçu bits
d'acheminement



Aperçu Outils | Applications

	Drag Module	Standard Routing Module	HF Routing Module	High Torque Rotary Module	Tangential Module											
					Kiss Cut Tool + 390-534 knife	Kiss Cut Tool + 390-560 knife	Kiss Cut Tool + 390-550 knife	Single Edge Cutout Tool 500-9312	Double Edge Cutout Tool 500-931	Heavy Duty Cutout Tool 500-9314	EOT Tool 500-9320	POT Tool 500-9350	POT-L Tool 500-9358	Perforating Tool 500-9315		
Recommended																
Alternative																
CARDBOARD MATERIALS																
Paper < 200 gsm																
Cardboard 300-500 gsm																
Corrugated B flute (3 mm)																
Corrugated C flute (4 mm)																
Corrugated BC flute (7 mm)																
Corrugated E flute (1.5 mm)																
Honeycomb board < 10 mm																
Honeycomb board >= 10 mm															*	
ROLL MATERIALS																
Adhesive vinyl																
Adhesive PVC banner vinyl																
PVC Banner																
Mesh Banner																
Sandblast material																
Reflective sheeting																
Window film																
Magnetic																
SYNTHETIC MATERIALS																
Corrugated PP board <= 5 mm																
Corrugated PP board > 5 mm																
Expanded PVC board <= 2 mm																
Expanded PVC board > 2 mm																
Polypropylene sheets <= 1.2 mm																
Polycarbonate <= 0.6 mm																
Polycarbonate > 1 mm																
Plexi																
PET < 1.2 mm																
PET < 2 mm																
COMPOSITES																
Foamcore with paper liner																
Foamcore with HIPS liner																
Foamcore with PVC liner																
ACP/ACM																
WOOD																
MDF																
Plywood																
Natural Hardwood																
TEXTILES																
Uncoated woven polyester																
Coated woven polyester																
Laminated Fabrics																
Canvas																
INDUSTRIAL MATERIALS																
Varnish blankets																
Gasket																
Insulation foam															*	
Textiles (Coated-Uncoated)																
Rubber															*	
* min. thickness 20 mm																

Aperçu Outils | Applications

	V-Cut Tool 0° 500-9340	V-Cut Tool 15° 500-9341	V-Cut Tool 22.5° 500-9342	V-Cut Tool 30° 500-9343	V-Cut Tool 45° 500-9344	Creasing Tool D25 R3 W8 500-9325	Creasing Tool D25 R1.5 W8 500-9326	Creasing Tool D25 R0.75 W1.5 500-9327	Creasing Tool D15 R0.35 W0.7 2pt 500-9328	Creasing Tool D15 R0.17 W0.35 1pt 500-9329	Creasing Tool D50 R1.5 500-9324
Recommended											
Alternative											
CARDBOARD MATERIALS											
Paper < 200 gsm											
Cardboard 300-500 gsm											
Corrugated B flute (3 mm)											
Corrugated C flute (4 mm)											
Corrugated BC flute (7 mm)											
Corrugated E flute (1.5 mm)											
Honeycomb board < 10 mm											
Honeycomb board >= 10 mm											
ROLL MATERIALS											
Adhesive vinyl											
Adhesive PVC banner vinyl											
PVC Banner											
Mesh Banner											
Sandblast material											
Reflective sheeting											
Window film											
Magnetic											
SYNTHETIC MATERIALS											
Corrugated PP board <= 5 mm											
Corrugated PP board > 5 mm											
Expanded PVC board <= 2 mm											
Expanded PVC board > 2 mm											
Polypropylene sheets <= 1.2 mm											
Polycarbonate <= 0.6 mm											
Polycarbonate > 1 mm											
Plexi											
PET < 1.2 mm											
PET < 2 mm											
COMPOSITES											
Foamcore with paper liner											
Foamcore with HIPS liner											
Foamcore with PVC liner											
ACP/ACM											
WOOD											
MDF											
Plywood											
Natural Hardwood											
TEXTILES											
Uncoated woven polyester											
Coated woven polyester											
Laminated Fabrics											
Canvas											
INDUSTRIAL MATERIALS											
Varnish blankets											
Gasket											
Insulation foam											
Textiles (Coated-Uncoated)											
Rubber											

MANUTENTION & FLUX DE TRAVAIL

Les systèmes de tables de découpe Summa de la série F offrent de nombreuses fonctionnalités de manutention des matériaux intelligentes et efficaces pour optimiser et pérenniser votre flux de travail de découpe. Un certain nombre d'entre eux sont intégrés, d'autres peuvent être modernisés à tout moment.

Alors, allez-y et ajoutez un autre changement à vos opérations de la Série F avec notre large gamme de modules complémentaires et d'options de manutention des matériaux pour obtenir une efficacité de production ultime, réduire l'intervention de l'opérateur et améliorer la facilité d'utilisation globale.



Productivité accrue grâce à une manutention efficace des matériaux

Les tables de découpe de la série F sont équipées d'une gamme de fonctions de manutention des matériaux qui sont fournies en standard avec chaque modèle. De plus, une gamme d'options de manutention spécifiques au modèle est disponible pour améliorer encore la commodité et la productivité de l'opérateur. Vous pouvez trouver un aperçu détaillé des possibilités de manutention des matériaux spécifiques par modèle dans les fiches produits.

1. Système de convoyeur

Le Système de Convoyeur permet la découpe, le rainage et l'annotation de grandes longueurs de matériau (flexible) aux grandes séries de production. Le convoyeur éloigne automatiquement les pièces coupées de la zone de découpe. Cela permet la production de tâches plus longues que la zone de travail réelle de la table de découpe.

2. Pincés d'entraînement

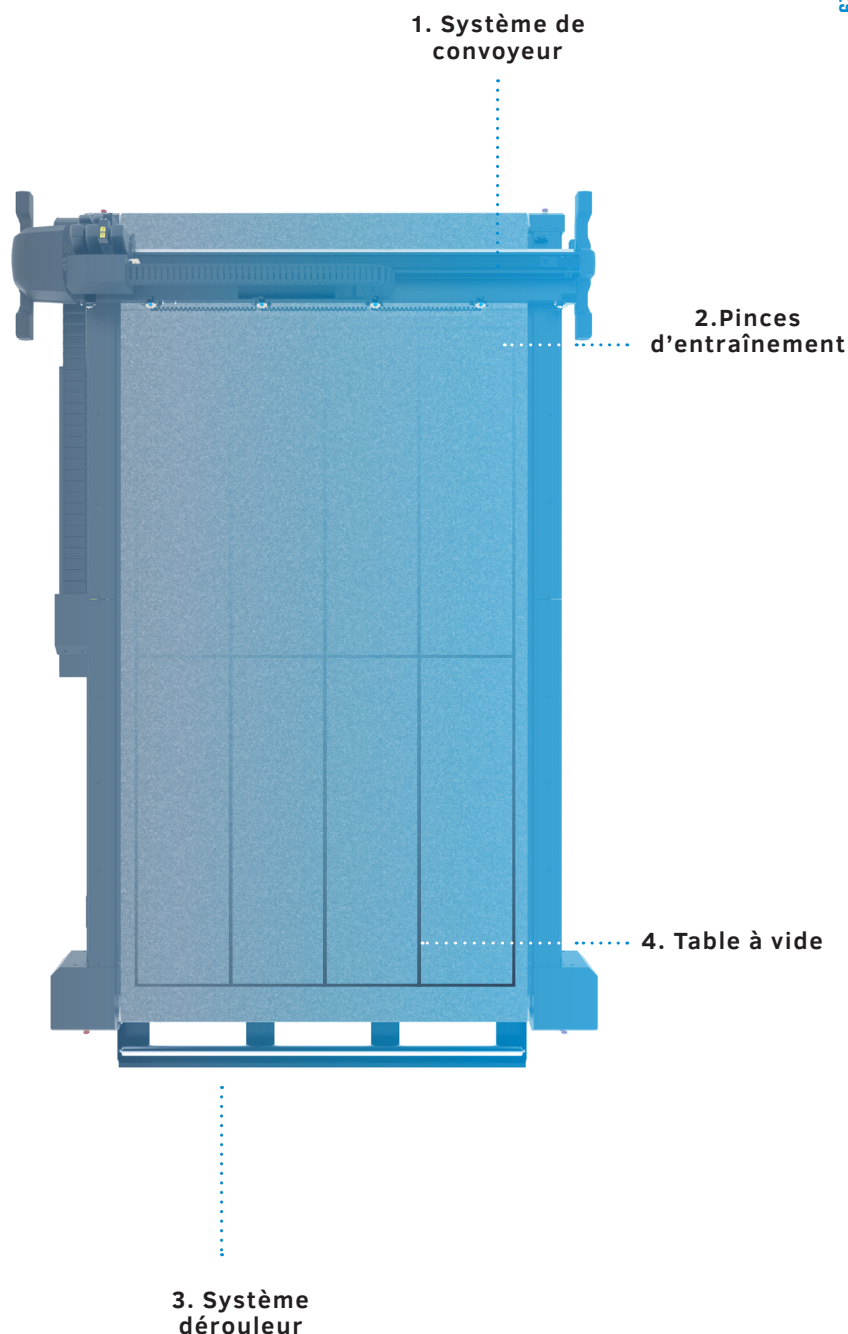
Des pincés d'entraînement pneumatiques maintiennent le matériau vers le bas tout en le tirant vers l'avant afin de travailler en continu dans des panneaux ou des travaux multiples.

3. Système dérouleur

En combinaison avec le système convoyeur et les pincés d'entraînement, le dérouleur est la solution idéale pour le processus du matériau en rouleaux sur tous les systèmes Summa de tables de découpe.

4. Table à vide

La table à vide génère une force de maintien pour maintenir le matériau en place pendant le processus de coupe tandis que le sélecteur ajuste automatiquement le vide en fonction de la zone de travail. La table à vide peut être configurée avec des zones qui peuvent être activées ou désactivées au cas où vous souhaiteriez traiter de petites tâches.



Un flux de travail adapté aux besoins de chacun

Les tables de découpe de la série F permettent de rationaliser le flux de travail de découpe en fonction des besoins spécifiques de votre entreprise. Les différents flux de travail disponibles contribuent à la facilité d'utilisation de la machine, minimisent l'intervention de l'opérateur et augmentent considérablement le rendement. Les flux de travail ci-dessous sont fournis en standard avec tous les modèles de la série F, sauf indication contraire.



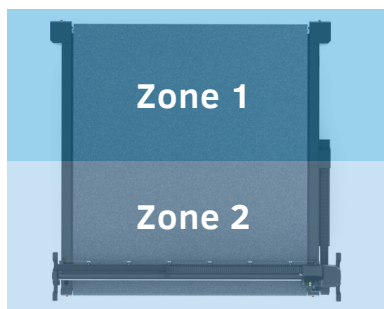
Zone d'opérateur

Grâce à cette fonction, la zone de travail de la série F peut être divisée en deux zones distinctes, une zone de découpe uniquement et une zone opérateur. Le système de convoyeur inclus fait avancer automatiquement tout le matériel coupé vers la zone opérateur. La tête de découpe ne se déplace pas plus loin que la zone de découpe uniquement, de sorte que l'opérateur a accès aux pièces coupées en toute sécurité à l'avant de la machine.



Poster Trim

Cette fonction permet une découpe rapide des affiches sans avoir besoin d'importer des données de découpe. Le système de caméra intégré de la série F détecte automatiquement les bords des cadres imprimés en noir et commence à couper immédiatement, sans intervention de l'opérateur. La fonctionnalité de découpe d'affiche est le moyen idéal pour vous assurer que vos affiches sont découpées rapidement et précisément avec un minimum d'actions manuelles.



Mode Tandem pour la F1432, F1832, F3232

En utilisant alternativement les zones avant et arrière, cette caractéristique conduit à une augmentation significative de la production. Avec le mode tandem, la zone de travail active sur la table de découpe peut être divisée en zones de traitement avant et arrière, ce qui permet à l'utilisateur de charger et décharger du matériau à une extrémité de la table tout en coupant du matériau à l'autre extrémité de la table. Cela évitera les périodes d'inactivité pendant la découpe, ce qui ajoutera une valeur significative au flux de travail global.



Flux de travail Twin

Pour maximiser la productivité et la flexibilité de votre flux de travail, vous pouvez utiliser le flux de travail Twin. Le flux de travail Twin combine la force d'un traceur à rouleau de Summa avec une table de découpe de la série F, ce qui signifie que vous pouvez couper mi-chair sur le traceur et couper à travers sur la table de découpe de la série F.



Le flux de travail Twin a été développé pour les utilisateurs qui souhaitent optimiser l'utilisation de leur équipement de la manière la plus efficace. En utilisant l'un de ces flux de travail, la productivité et les performances seront portées à un niveau supérieur. L'intégration harmonieuse des outils de découpe dans les flux de travail existants contribuera davantage à la productivité, à la performance et à la rentabilité du client!

Vidéos:

Zone d'opérateur



Poster Trim



Mode Tandem



Flux de travail Twin



Flux de travail de code à barres

Certaines RIP (Raster Image Processing) offrent la possibilité d'imprimer un code à barres avec des repères OPOS. Ce code à barres peut être utilisé pour identifier le travail y pour obtenir les données de découpe nécessaires automatiquement de l'ordinateur.

Avec la caméra intégrée de la série F

Avec cette configuration facultative de code à barres, l'analyse de la tâche se fait automatiquement par la caméra intégrée de la Série F. En scannant le code à barres, l'opérateur ne doit plus localiser le travail lui-même. Par conséquent, le travail sera ouvert en GoProduce afin de le traiter immédiatement.

Le plus grand atout du système de caméra révolutionnaire de Summa est que la caméra recherchera le prochain travail sans intervention de l'opérateur.

Avec scanner à main

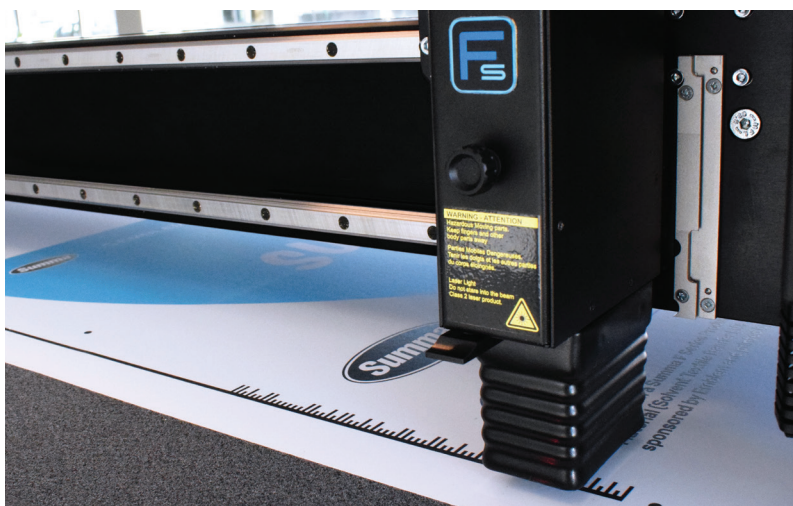
Un autre moyen d'offrir de la flexibilité au flux de travail consiste à numériser la tâche manuellement avec un scanner à main. De cette façon, l'opérateur peut facilement basculer entre les tâches et les matériaux. Plusieurs tâches différentes peuvent être traitées dos à dos avec facilité.

Cette fonctionnalité est intégrée au logiciel GoProduce. Cependant, le scanner à main lui-même n'est pas inclus et doit être acheté séparément.

Activation

Le flux de travail des codes à barres est inclus dans le logiciel Pack Pro de GoProduce.

Vidéo:
Flux de travail de code à barres



Flux de travail de code à barres avec caméra intégré de Summa



Flux de travail de code à barres avec scanner à main

F-Performance

Le mode F-Performance garantit une augmentation de jusqu'à 40% des performances de la série F. Les avantages comprennent des mouvements de montée, de descente et de rotation plus rapides de la tête de découpe, ce qui sera particulièrement remarquable lors de l'utilisation de l'outil à découpe mi-chair. En outre, l'avancement du matériau se fera beaucoup plus rapidement. Le travail sera terminé pratiquement deux fois plus vite sans compromettre la qualité. Le mode F-Performance est disponible en déverrouillage gratuit sur les nouvelles machines via www.Summa.com/f-performance et comme déverrouillage payable sur les anciens modèles de la série F, construits avant 2018.

Vidéo: F-Performance



“L'utilisation du mode F-Performance sur la F1612 a fait une énorme différence dans notre vitesse de production. Les gains sur la vitesse et le mouvement de l'outil s'additionnent vraiment pour nous donner environ 30% de productivité supplémentaire sur ce projet particulier.”

/ Freestyle Design au sujet du F-Performance



Compatibilité du flux de travail

La compatibilité des flux de travail du logiciel Summa GoProduce garantit une intégration transparente dans les flux de travail existants. Le logiciel offre une importation de données flexible et est pris en charge par les fabricants de RIP suivants:

Fabricants RIP:

Agfa Asanti
 Cadlink RIP
 Caldera RIP
 ColorGATE RIP
 ErgoSoft PosterPrint
 ErgoSoft TexPrint
 GMG Production Suite
 ONYX RIP
 Wasatch RIP
 SAI- FLEXI

Compatibilité du logiciel d'emballage:

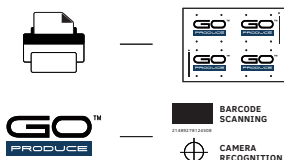
Arden
 Picador

1. Préparation conception



RIP

2. Configuration d'impression et de découpe



3. Finition

F SERIES™

Témoignage | TrafficSupply

“AVEC LA F1612, LE TRAVAIL EST FAIT EN UN INSTANT.”

Entreprise: TrafficSupply

Cœur de métier: Panneaux de signalisation

Défi: Suivre la demande

Solution: Summa F1612

L'histoire | Un flux de travail F1612 typique commence par une configuration simultanée du fichier d'impression et de découpe. Dès que la partie d'impression et de laminage est terminée, le rouleau avec feuille réfléchissante est placé sur le système d'enroulement. Puis avancé par le convoyeur sur la surface de la table de découpe F1612.

Ensuite, la table de découpe lit le code à barres imprimé sur le dessin et commence à traiter le fichier correct. En scannant les repères, le traceur sait exactement comment le rouleau est positionné sur la table - compense si nécessaire - et commence à couper. Rapidement et efficacement.



“Si nous n’avions pas acheté la F1612, nous aurions sûrement dû employer plus de personnel. Avec la F1612, le travail est maintenant fait en un instant. Précisément, rapidement et simplement.”

/ TrafficSupply au sujet de la F1612

Modules complémentaires de manutention pour la F1612



Panier

Le panier est un accessoire pratique pour réduire le temps de traitement des matériaux et optimiser votre flux de travail. La table de découpe F1612 peut traiter automatiquement plusieurs mètres de matériau pendant que le panier capture le vinyle découpé et/ou les déchets. Mettez sur un flux de travail de découpe efficace et un environnement de travail propre.



Tables d'extension

Les tables d'extension robustes et pliables peuvent être placées à l'avant et à l'arrière de la F1612. Ils sont réglables pour régler la bonne hauteur. De cette façon, les matériaux de carton plus longs que la zone de travail F1612 peuvent être traités. Avec les tables d'extension, vous pouvez également utiliser la fonction 'transport continu en feuilles' (Continuous Sheet Feed). Cela permet à l'utilisateur de charger et de décharger du matériel pendant la découpe. Cela évitera les périodes d'inactivité pendant le traitement du matériel, ce qui ajoutera une valeur significative au flux de travail global.



Système enrouleur

Lors de la découpe mi-chair, le système enrouleur vous permet de remonter le matériau sur un rouleau après qu'il a été coupé. Ceci permet à la F1612 de travailler sans surveillance tout en gardant le travail et le sol propre. Lors de la découpe à travers, en combinaison avec le panier ou la table d'extension un flux de travail peut être mis en place là où l'enrouleur prend soin de la matrice des déchets alors que l'opérateur recueille le matériau découpé. Le rouleau enroulé est également facilement accessible pour les chariots ou autres outils pour manipuler des rouleaux lourds.



Extension de convoyeur

Grâce à l'extension du convoyeur, la F1612 simplifie le travail ou les découpes, bien au-delà de la surface de découpe réelle. Une fois que la première partie du travail est terminée, le convoyeur déplace le matériau coupé vers l'avant, où il peut être retiré facilement et en toute sécurité, pendant que la machine coupe la pièce suivante. Cela minimise considérablement les temps d'arrêt. *Remarque: toutes les unités F1612 existantes sur le terrain peuvent être mises à niveau avec cette option.*

Vidéos:

Continuous Sheet Feed



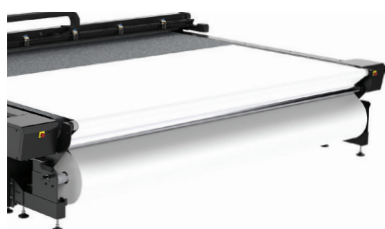
Extension de convoyeur



Support de rouleaux Heavy-Duty



Options de manutention pour la F1832, F3220 et F3232



Support de rouleaux Heavy-Duty

Le support de rouleau Heavy-Duty peut être utilisé sur nos tables de découpe à grand format pour permettre un avancement direct des rouleaux avant de couper le matériau. Surtout pour le traitement de matériel de bannière lourdes, de larges rouleaux textiles non extensibles et de matériaux légèrement extensibles, le HD RS fera ses preuves. Il permettra même de traiter facilement des rouleaux jusqu'à 200 kg.



LOGICIEL SUMMA DÉVELOPPÉ EN INTERNE

La plate-forme logicielle Summa GoSuite a été développée en interne pour permettre aux utilisateurs de tirer le meilleur parti de leur flux de travail d'impression et de découpe. Avec le logiciel Summa, les opérateurs, les concepteurs et les chefs d'entreprise peuvent facilement traiter et analyser des travaux complexes et à volume élevé avec une grande flexibilité.

Fiez-vous à un logiciel puissant pour maximiser l'utilisation de votre équipement de découpe Summa.



Summa GoProduce™

Le logiciel convivial GoProduce fait partie de la plate-forme GoSuite de Summa. GoProduce est développé pour l'opérateur de la série F, traitant les travaux de manière simple et directe. L'interface moderne avec une navigation améliorée permet aux utilisateurs de trouver et d'utiliser des fonctions aussi rapidement et intuitivement que possible.



- Interface moderne
- Navigation améliorée
- Rapide et intuitif
- Inclus standard
- Paquet Pro disponible
- Essai de 30 jours disponible

Principales caractéristiques (incluses standard)

Gestionnaire de matériaux

La base de données de matériaux comprend une vaste gamme de types de matériaux dont les paramètres peuvent être adaptés à vos besoins spécifiques. Grâce aux méthodes, il vous suffit de choisir le matériau que vous souhaitez traiter. Ensuite, le gestionnaire de matériaux choisit automatiquement l'outil correct et ses paramètres pour la tâche de découpe.

Compensation surcoupe

Cette fonctionnalité de GoProduce évite ou minimise des surcoupes dans les coins

Le tri

L'ordre dans lequel les objets sont traités est important pour minimiser le temps de sortie. GoProduce peut déterminer le début et la fin d'un vecteur et l'ordre de traitement. Le but ici est de raccourcir le chemin transversal. Le tri de base est effectué par GoProduce lui-même.

Système de fraisage

Avec la fonction de fraisage interactive, tout changement de diamètre de l'outil et la rotation est effectué immédiatement et est opérationnel sur la zone de travail. Le procédé de fraisage peut se faire à plusieurs profondeurs. Tous les chemins de fraisage sont automatiquement créés et affichés - le diamètre de l'outil est

prise en compte.

Reconnaissance de la caméra

Le processus de reconnaissance et la localisation des repères peuvent être tracés dans la fenêtre d'aperçu de la caméra. Toutes sortes de compensations et repères, qui se produisent dans la pratique quotidienne, sont gérables avec GoProduce – le film, les textiles, le carton, etc.

Découpe au verso **AMÉLIORÉE**

La découpe au verso est particulièrement utile lors de la découpe de boîtes en carton afin de ne pas endommager l'impression et afin de s'assurer que l'impression est située à l'extérieur.

GoProduce™ Paquet Pro

Le paquet Pro de GoProduce en option vous offre des fonctionnalités avancées telles que la fonctionnalité de code à barres, Twin Workflow, la prise en charge des dossiers actifs et la possibilité d'importer des fichiers de découpe. Semblable au logiciel standard GoProduce, le paquet Pro sera également progressivement étendu avec de nouvelles fonctionnalités.

Comment commencer

Choisissez les fonctionnalités dont vous avez besoin et découvrez le logiciel avec un essai gratuit de 30 jours via <https://www.summa.com/solutions/goproducte-software>.

Base de connaissance:

Les questions fréquemment posées ont été regroupées et traitées par les experts Summa dans une base de données de connaissances. Progressivement, nous étendrons la base de données avec plus de didacticiels, des sujets liés aux services et des trucs et conseils utiles. Allez sur: www.summa.com/faq

Site web:

Essai gratuit de 30 jours



FAQ



Vidéos:

Découpe au verso



GoProduce tutoriels



Le Paquet Pro GoProduce en option vous offre des fonctionnalités avancées telles que la fonctionnalité de code à barres, la prise en charge des dossiers actifs et la possibilité d'importer des fichiers de découpe. Semblable au logiciel standard GoProduce, le Paquet Pro sera également progressivement étendu avec de nouvelles fonctionnalités.

Support Hot Folder

GoProduce pouvait déjà importer des travaux par sélection de fichiers au moyen d'un scanner manuel ou d'un code à barres OPOS. Grâce à la fonctionnalité de hot folder de GoProduce 2.0, les fichiers déposés dans un dossier peuvent désormais être ouverts automatiquement dans GoProduce..

Twin X - Importation de fichiers de découpe

Twin X permet à GoProduce de lire les fichiers de découpe préparés pour les traceurs de découpe à friction de Summa. Ainsi, le flux de travail Twin, auparavant disponible uniquement sur les traceurs de découpe OPOS CAM, peut désormais être utilisé sur toutes les traceurs de découpe à friction Summa équipés d'un capteur OPOS X.

Fonctionnalité du code à barre

L'ancienne option de code à barres GoProduce n'est plus disponible et est désormais convertie en Paquet Pro.

GoProduce 2.0	Paquet Pro GoProduce 2.0
Disponible en standard sur www.Summa.com	Achat unique de la version Pro (395-995)
<ul style="list-style-type: none"> • Configuration personnalisée des ensembles d'actions • Enregistrement de repères carrés/ronds • Gestionnaire de matériel • Fonctionnalité du journal des tâches • Fonction de découpe entre tâches • Sélecteur de priorité des outils • Télécommande • Fonctionnalité de Weedbox • Détection du bord de découpe de la face arrière 	<ul style="list-style-type: none"> • Configuration personnalisée des ensembles d'actions • Enregistrement de repères carrés/ronds • Gestionnaire de matériel • Fonctionnalité du journal des tâches • Fonction de découpe entre tâches • Sélecteur de priorité des outils • Télécommande • Fonctionnalité de Weedbox • Détection du bord de découpe de la face arrière • Fonctionnalité de code à barres • Support Hot Folder • Twin X - Importation de fichiers de découpe



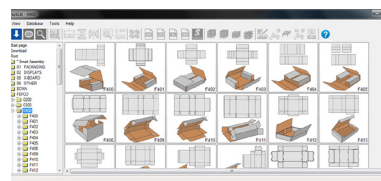
PLM Packlib: Bibliothèque de modèles d'emballage Summa

Le PLM Packlib* pour Summa est une bibliothèque de modèles d'emballage standard redimensionnable. Les normes d'emballage les plus populaires, FEFCO (Carton ondulé) et ECMA (carton pliable) sont incluses. Aussi quelques conceptions d'affichage de POS et des conceptions en cartons solides (meubles) sont disponibles. Les dimensions de la boîte/conception et l'épaisseur de matériau sont paramétriques. En quelques clics les lignes de découpe et de pliage correctes sont générées. Ces lignes peuvent être exportées vers un fichier Illustrator en couches, prêt à mettre des graphiques sur elle. Cette 'version Summa' aussi contient l'option pour générer un fichier OXF, immédiatement prêt à être utilisé par GoProduce.

Puede descargar PLM Packlib de Summa a través de www.summa.com. Si desea disfrutar de funciones de empaquetado adicionales o si necesita asistencia, comuníquese con TreeDim a través de support@treedim.com

Principales características

- Entrée idéale dans l'industrie de l'emballage
- Conceptions d'emballage standard faciles



*PLM Packlib est un programme de TreeDim connu par le logiciel 'Picador'.

Allez à:
PLM Packlib
Information



Allez sur www.summa.com/faq/how-to-use-the-packlib-library pour plus d'information

Axis Control™

Le logiciel Axis Control™ vous donne un contrôle total sur la table de découpe de Summa. La conception optimisée de l'écran tactile fait d'Axis Control l'interface optimale pour l'opérateur de la machine.

Avec le contrôleur sans fil en option, l'opérateur est libre de se déplacer autour de la table tout en modifiant les paramètres de base.

Principales caractéristiques

- Logiciel d'exploitation de la machine
- Calibrage facile des outils
- Optimiser la zone de vide



*Summa Axis Control est inclus en standard avec chaque achat de table de découpe

Enregistrement du produit

Summa recommande aux utilisateurs d'enregistrer leurs produits en ligne. Lors de l'enregistrement de vos produits Summa, vous pouvez activer plusieurs fonctionnalités telles que le mode F-Performance, le code à barres, etc. Aussi, dans le formulaire d'inscription, vous pouvez choisir de cocher la case si vous souhaitez recevoir notre bulletin mensuelle. De cette façon, vous pouvez rester à jour avec les derniers produits et fonctionnalités Summa qui pourraient compléter votre équipement de découpe.

Tous les produits Summa peuvent être enregistrés via le site web Summa.

Histoires de clients inspirantes

Les témoignages clients capturent une large gamme d'expériences des utilisateurs finaux. Les expériences qu'ils gagnent en utilisant notre équipement de découpe Summa tous les jours, semaine après semaine, année après année. Ces histoires vous aideront à mieux comprendre les nombreuses raisons pour lesquelles un produit Summa pourrait bien être le changeur de jeu que vous recherchez pour amener votre flux de travail de découpe au plus haut niveau possible.

Les témoignages clients vont au-delà des dépliants produits, brochures et autres présentations. Ces vues et opinions réelles des personnes sur le terrain sont la représentation réelle des avantages d'un produit, tels qu'ils sont présentés dans une véritable zone de production. Alors, allez-y et lisez notre blog, qui regorge d'histoires de clients inspirantes pour créer des applications innovantes et frappantes avec notre équipement Summa qui répond à tous vos besoins de découpe!

Allez à:
Product
Registration



Summa
Blog



Témoignage | CD Design

“LA F1612 OFFRE LA SOLUTION
PARFAITE POUR TERMINER
LA TÂCHE DE DÉCOUPE”

Entreprise: CD Design Glasfolie
Cœur de métier: films de vitrage
Défi: Découpe précise & rapide
Solution: Summa F1612 & F1832

L'histoire | Avant l'arrivée de leur premier table de découpe Summa, tout était coupé manuellement ou avec un traceur à rouleau Summa D160 chez CD Design. Cependant, le marché des films pour vitrage ne cesse de croître et les substrats sont souvent trop épais pour être découpés avec un traceur à rouleau. L'achat de leur premier système de table de découpe est donc devenu très vite indispensable. Pendant ce temps, une table de découpe F1612 et F1832 est opérationnelle - une dans chacune des installations de CD Design.



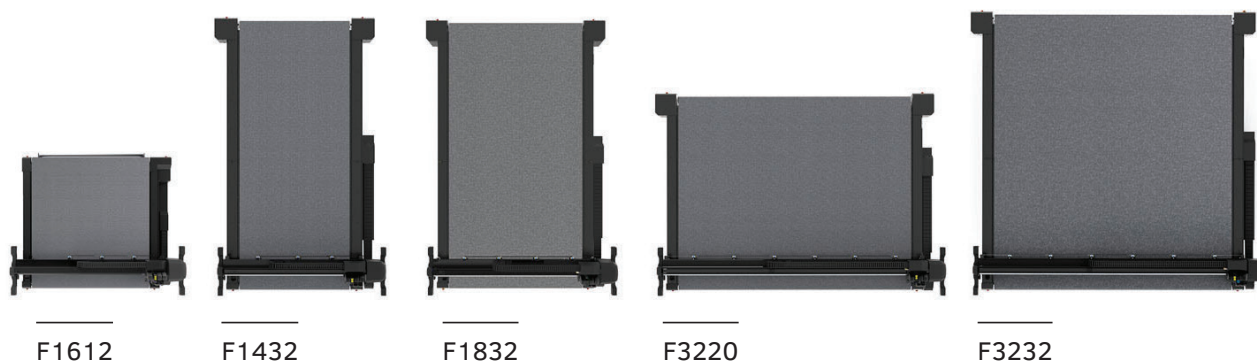
“C'est vraiment l'un des meilleurs investissements jamais réalisés. Les machines nous aident à automatiser notre flux de travail et à augmenter considérablement la productivité. De plus, nos employés travaillent beaucoup plus efficacement maintenant et terminent beaucoup plus de travaux par jour. Par la suite, notre base de données clients s'est agrandie. Nous pouvons donc dire en toute honnêteté «le ciel est la limite» grâce à ces deux magnifiques tables de découpe Summa.”

/ CD Design Glasfolie au sujet d'investir dans une F1612 & F1832



SPÉCIFICATIONS TECHNIQUES

Modèle	F1612	F1432	F1832
Dimensions	247 x 220 x 110 cm	230 x 422 x 122 cm	279 x 422 x 122 cm
Largeur du matériau	Jusqu'à 165 cm	Jusqu'à 134 cm	Jusqu'à 190 cm
Zone de travail	160 x 120 cm	129 x 305 cm	184 x 320 cm
Vide	1.3 kW (50Hz) / 1.75 kW (60Hz)	2.2 kW (50Hz) / 2.55 kW (60Hz)	2 x 2.2 kW (50Hz) / 2 x 2.55 kW (60Hz)
Zones de vide	Variable sur la largeur de la machine	6 zones (2 lignes x 3 colonnes)	8 zones (2 lignes x 4 colonnes)
Alimentation	Standard: 3 x 400V + N, 50Hz, max 20A Ou: 3 x 208V + N, 60Hz, max 30A Ou: 3 x 230V, 50Hz, max 20A	Standard: 3 x 400V + N, 50Hz, max 30A Ou: 3 x 208V + N, 60Hz, max 30A Ou: 3 x 230V, 50Hz, max 30A	Standard: 3 x 400V + N, 50Hz, max 30A Ou: 3 x 208V + N, 60Hz, max 30A Ou: 3 x 230V, 50Hz, max 30A
Modèle	F3220	F3232	Toutes solutions standard comprennent.
Dimensions	422 x 313 x 122 cm	422 x 422 x 122 cm	<ul style="list-style-type: none"> • Table de découpe de la série F • Système convoyeur • Pinces d'entraînement pneumatique • Support de rouleau • Système de caméra • Logiciel Axis Control • Module trainant • ADC droite • ADC gauche • Logiciel GoProduce • Vitesse: Jusqu'à 1000 mm/sec • Accélération: Jusqu'à 1G
Largeur du matériau	Jusqu'à 332 cm	Jusqu'à 332 cm	
Zone de travail	327 x 210 cm	327 x 320 cm	
Vide	4.0 kW (50Hz) / 4.6 kW (60Hz)	2 x 2.2 kW (50Hz) / 2 x 2.55 kW (60Hz)	
Zones de vide	7 zones (1 lignes x 7 colonnes)	14 zones (2 lignes x 7 colonnes)	
Alimentation	Standard: 3 x 400V + N, 50Hz, max 30A Ou: 3 x 208V + N, 60Hz, max 30A Ou: 3 x 230V, 50Hz, max 30A	Standard: 3 x 400V + N, 50Hz, max 30A Ou: 3 x 208V + N, 60Hz, max 30A Ou: 3 x 230V, 50Hz, max 30A	



CODES DE COMMANDE

Codes de commande: Consommables

Module trainant

391-332	Porte-lame trainante pour 36° & 60°
9TL89-67041	Lames trainantes standard - 36° (5x)
391-231	Lame trainante - 60°
391-358	Lame trainante - 55°
391-360	Lame trainante - 36°
MP06BK	Feutres de fibres - Noir (4x)
395-430	Stylos à bille - Noir (5x)
395-431	Stylos à bille - Bleu (5x)
395-434	Porte-stylo

Module tangentiel - Lames

390-534	Lame tangentiel standard - 36° (5x)
390-550	Lame tangentiel spécial sablage - 60°
390-551	Lame tangentiel double point - 36°
390-560	Lame tangentiel 45° Coin 40/25°
390-553	Lame outil d'installation
395-348	Guide-lame pour 36°
500-9801	Lame de découpe à un tranchant - 65°
500-9802	Lame de découpe à double tranchant - 50°
500-9803	Lame de découpe à double tranchant - 60°
500-9804	Lame de découpe à double tranchant - 50° / Sans bavure (burr-free)
500-9807	Lame de découpe Heavy-Duty - 45° / 90°
500-9825	Lame V-Cut - 0.9 mm (5x)
500-9826	Lame V-Cut - Métal dur
500-3303	Nez presseur simple face
500-3315	Nez presseur à double face
500-9890	Lame de perforation 1x1 mm D1.1mm (12TPI)
500-9891	Lame de perforation 1.7x1.7 mm D1.1mm (8TPI)
500-9892	Lame de perforation 3x3 mm D4mm (4TPI)
500-9893	Lame de perforation 5x5 mm D4mm (3TPI)

Outil Oscillant Électronique / EOT

500-3313	Guide de lame pour EOT
500-9800	Lame EOT L25 - 65°
500-9810	Lame EOT L25 - 65° - 80°
500-9811	Lame EOT L25 - 65° - 85°
500-9812	Lame EOT L28 - 65° - 85°
500-9813	Lame EOT L25 - 0° - 65°
500-9814	Lame EOT L38 - 45° - 86°
500-9815	Lame EOT L33 - 45° - 85°

Outil Oscillant Pneumatique POT / POT-L

500-9830	Lame à point plat POT L20 T0.63 (3x)
500-9831	Lame à point plat POT L27 T0.63 (3x)
500-9832	Lame à point plat POT L20 T1.5 (3x)
500-9833	Lame de scie POT L27 T1.0 (3x)
500-9834	Lame POT L20 T1.0 (3x)
500-9835	Lame POT-L L50 T1.0 (3x)

Module rotatif à couple élevé

500-9860	Lame décagonale D25 (3x)
500-9861	Lame décagonale D28 (3x)
500-9862	Lame décagonale D32 (3x)

Système de fraisage

500-9850	Bits d'acheminement D3/3 L38/11 1FI UC (3x)
500-9852	Bits d'acheminement D4/4 L50/12 1FI UC (3x)
500-9863	Bits d'acheminement D6/10 L50 90° B 2FI (2x)
500-9864	Bits d'acheminement D6/6 L50/22 2 FI UC/DC (2x)
500-9854	Bits d'acheminement HF D6/3 L50/06 MP 1FI UC (3x)
500-9856	Bits d'acheminement HF D6/4 L50/12 MP 1FI UC (3x)
500-9857	Bits d'acheminement HF D6/6 L50/12 MP 1FI UC BAL (3x)
500-9858	Bits d'acheminement HF D6/6 L58/22 MP 1FI UC BAL (3x)
500-9859	Bits d'acheminement HF D6/6 L50/14 / POLISHING (1x)

Aperçu complet des bits Summa:
www.Summa.com/pdf/summa-router-bits-overview

500-0241	3 mm pince pour 1050 Kress
500-0242	4 mm pince pour 1050 Kress
500-0243	6 mm pince pour 1050 Kress
500-0244	8 mm pince pour 1050 Kress
500-9379	6 mm pince pour Fraise HF

Accessoires

500-9347	Sac d'aspirateur pour Hercules (5x)
500-9348	Filtre pour Hercules
500-9349	Filtre de carbone pour Hercules
500-9332	Sac d'aspirateur pour 500-9331 (5x)
500-9202	Paquet de télécommande
1NC40-67034	Ensemble de 2 brides 3"

Veuillez contacter votre revendeur pour la liste complète

SÉRIE F™



Tables de découpe professionnelles

Summa nv
Rochesterlaan 6
8470 Gistel
La Belgique

www.Summa.com

Summa America
100 Cummings Center
Suite #151-G
Beverly MA 01915
Les États-Unis

Suivez-nous sur [LinkedIn](#) | [Facebook](#) | [Twitter](#) | [YouTube](#) | [#SummaFinish](#)

Copyright 2023© Summa nv Communications marketing. Toutes les illustrations et spécifications contenues dans cette brochure sont exactes au moment de la publication. Summa nv se réserve le droit d'apporter des modifications à ces spécifications sans préavis. RevFR23.02 / Tous droits réservés

